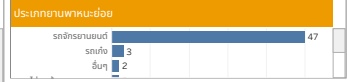
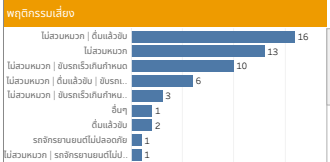
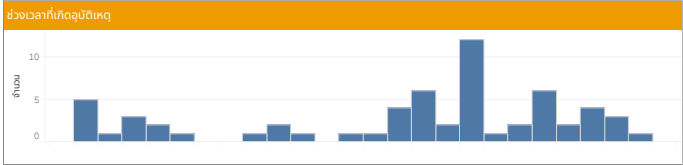
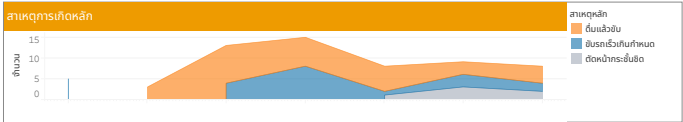
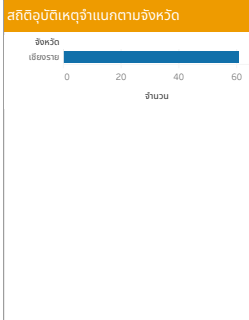


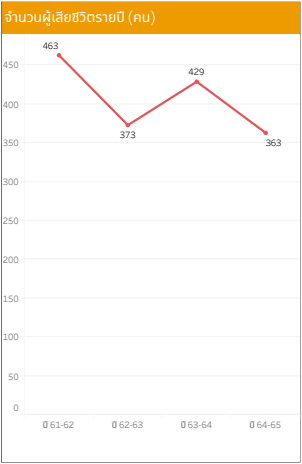
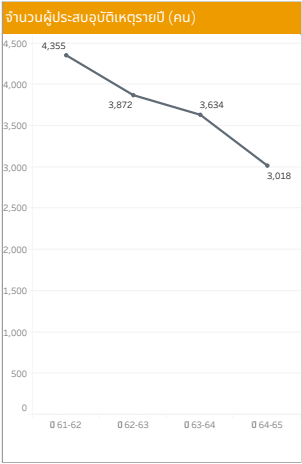
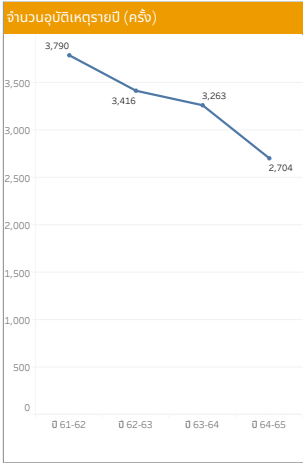
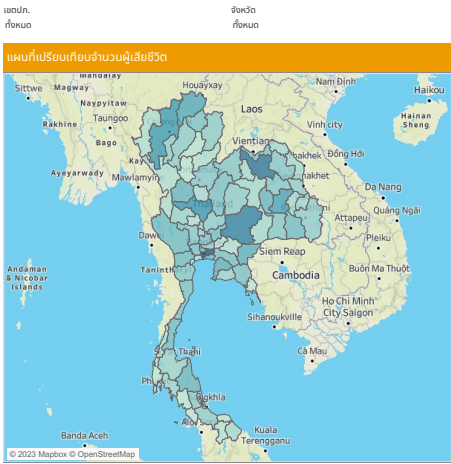
สถิติอุบัติเหตุทางถนนช่วงปีใหม่พ.ศ.2565 (29 ธ.ค. 2564 - 4 ม.ค. 2565) จำนวนผู้ประสบเหตุ (คน) จำนวนอุบัติเหตุ (ครั้ง)

เขตบม. ที่ชนบท	จังหวัด เชียงราย	สถานะ <input checked="" type="checkbox"/> เสียชีวิต <input checked="" type="checkbox"/> บาดเจ็บ	ระดับอุบัติเหตุ <input checked="" type="checkbox"/> เป็นอุบัติเหตุใหญ่ <input checked="" type="checkbox"/> ไม่เป็นอุบัติเหตุใหญ่
จำนวนอุบัติเหตุ	จำนวนผู้บาดเจ็บ	จำนวนผู้เสียชีวิต	อัตราการเสียชีวิต
57.00	51.00	10.00	16.4%

- รูปแบบแผนที่
- แผนที่แบบจุด
 - แผนที่แบบระบายสี
 - แผนที่ภาพถ่าย

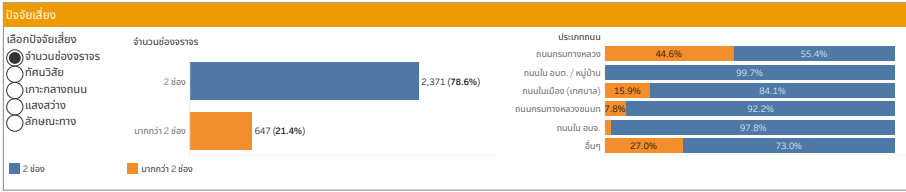
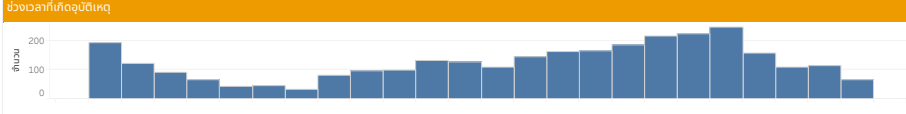
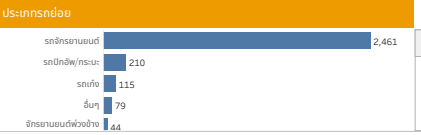
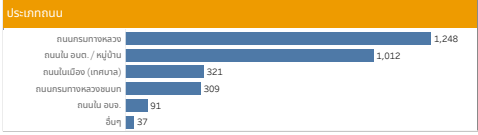
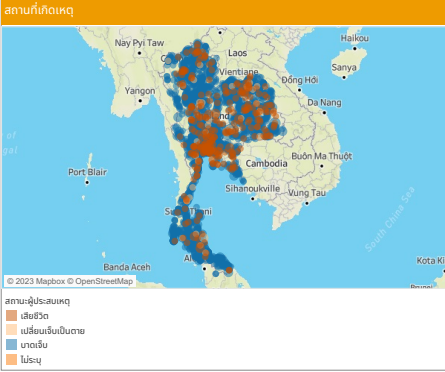


เปรียบเทียบการเกิดอุบัติเหตุช่วงปีใหม่ พ.ศ. 2562 - 2565



ปัจจัยเสี่ยงที่เกิดจากสภาพถนน
 จำนวนผู้ประสบเหตุ (คน)
 จำนวนอุบัติเหตุ (ครั้ง)

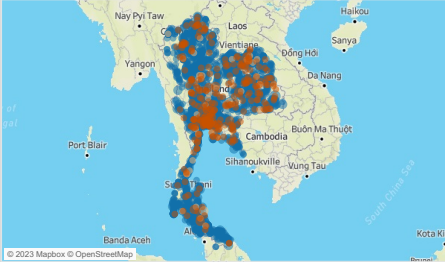
เขตปกครองพิเศษ: กรุงเทพมหานคร
 จังหวัด: กรุงเทพมหานคร
 อำเภอ: กรุงเทพมหานคร
 ตำบล: กรุงเทพมหานคร
 หมู่บ้าน: กรุงเทพมหานคร



ปัจจัยเสี่ยงที่เกิดจากผู้ขับขี่ยานพาหนะ จำนวนผู้ประสบเหตุ (คน)
จำนวนอุบัติเหตุ (ครั้ง)

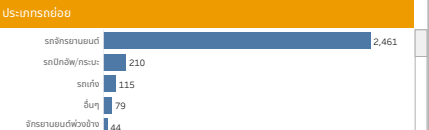
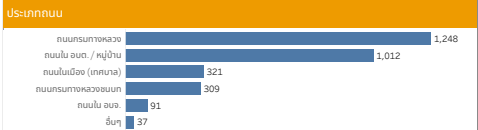
เขตปกครองพิเศษ	จังหวัด	อำเภอ
กรุงเทพมหานคร	อุบลราชธานี	สกลนคร
กรุงเทพมหานคร	กรุงเทพมหานคร	กรุงเทพมหานคร

สถานที่เกิดเหตุ



© 2023 Mapbox © OpenStreetMap

สถานที่ประสบเหตุ
เมืองหลวง
เมืองที่เป็นชายฝั่ง
ชายฝั่ง
ไม่ระบุ

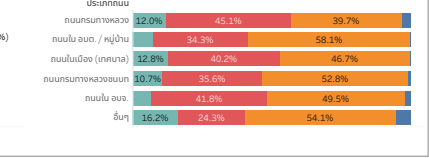
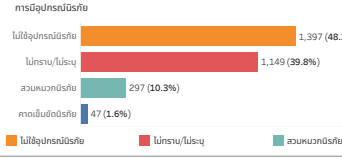


ช่วงเวลาที่เกิดอุบัติเหตุ



ปัจจัยเสี่ยง

- เลือกปัจจัยเสี่ยง
- ดื่มแอลกอฮอล์
 - ขับรถเร็วเกินกำหนด
 - ตัดหน้ารถคันอื่น
 - หลับใน
 - การมีอุปกรณ์นิรภัย
 - ภูมิสำเนาผู้ขับขี่

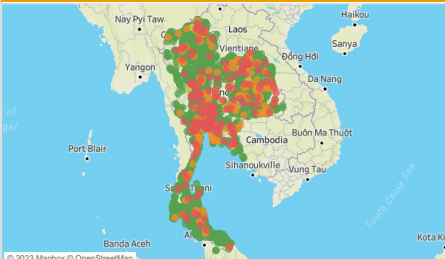


■ คาดเข็มขัดนิรภัย ■ ไม่มีอุปกรณ์นิรภัย ■ ไม่ทราบ/ไม่ระบุ ■ สวมหมวกนิรภัย

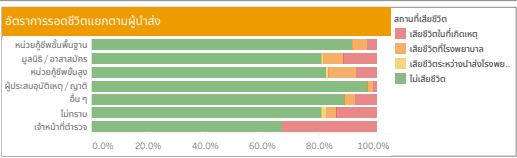
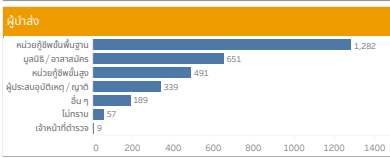
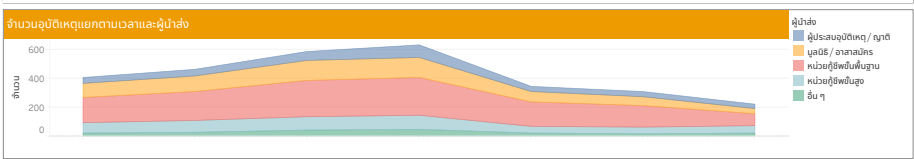
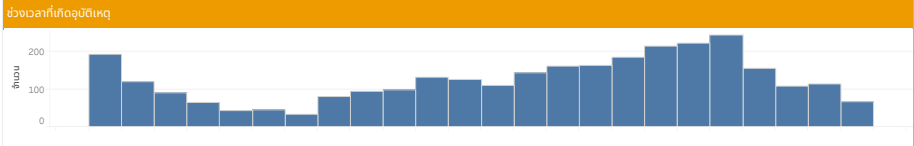
การเกิดอุบัติเหตุแยกตามผู้นำส่ง จำนวนผู้ประสบเหตุ (คน) / จำนวนอุบัติเหตุ (ครั้ง)

เขตปท. ที่ดินเขต | จังหวัด ที่ดินเขต | อำเภอ ที่ดินเขต
 จุดเกิดเหตุใหญ่ ที่ดินเขต | สถานที่เสี่ยงที่ดินเขต | ลักษณะการชน ที่ดินเขต

สถานที่เกิดเหตุ



สถานที่เสี่ยง
 ■ เสี่ยงอยู่ในพื้นที่เกิดเหตุ
 ■ เสี่ยงอยู่ทางไหล่รถพาดมา
 ■ เสี่ยงอยู่ตรงกลางไหล่รถพาดมา
 ■ ไม่เสี่ยง



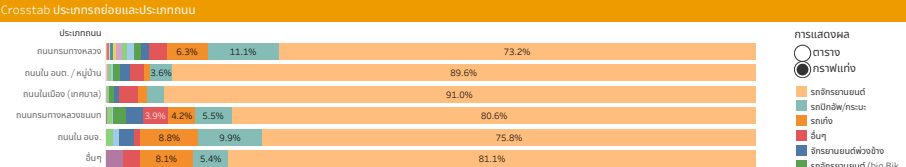
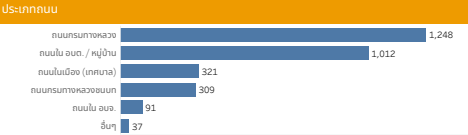
ประเภทยานพาหนะ จำนวนผู้ประสบเหตุ (คน)
จำนวนอุบัติเหตุ (ครั้ง)

เขตป. ที่ชนบท จังหวัด ที่ชนบท อำเภอ ที่ชนบท
 สถานะผู้ประสบเหตุ ที่ชนบท อุบัติเหตุหมู่ ที่ชนบท ลักษณะถนน ที่ชนบท

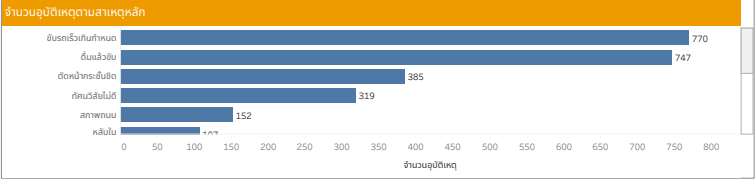
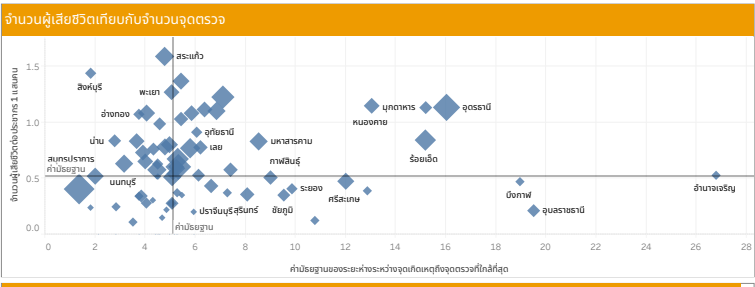
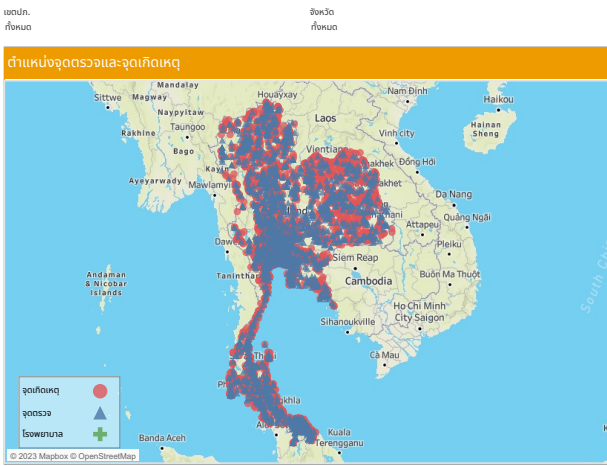
สถานที่เกิดเหตุ



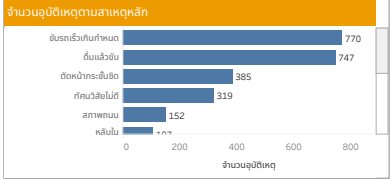
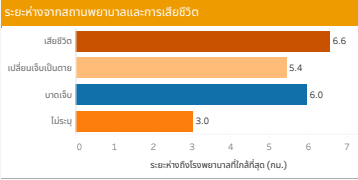
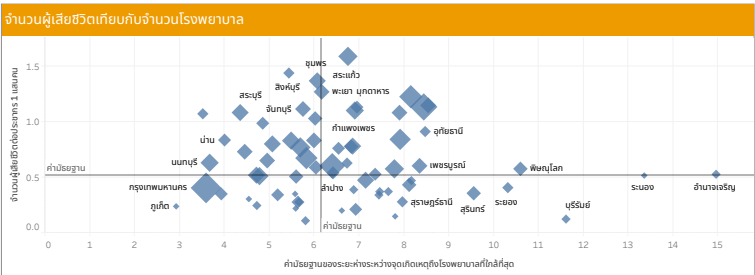
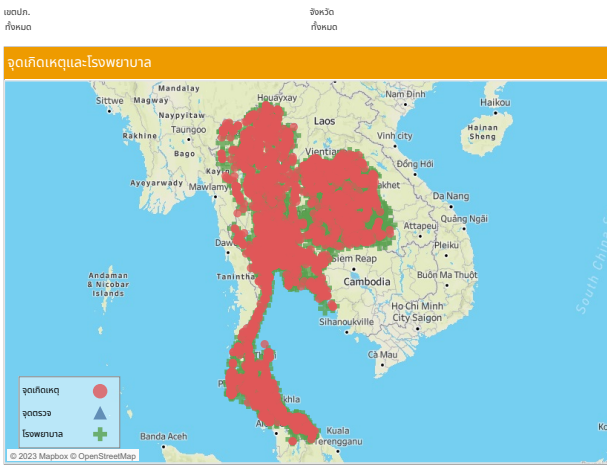
© 2023 Mapbox © OpenStreetMap
 สถานะผู้ประสบเหตุ
 เสียชีวิต
 เสียเป็นอันตราย
 บาดเจ็บ
 ไม่ระบุ



ข้อมูลจุดตรวจและจุดเกิดเหตุช่วงปีใหม่พ.ศ.2565 (29 ธ.ค. 2564 - 4 ม.ค. 2565)



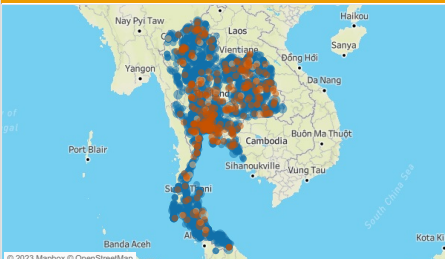
ข้อมูลโรงพยาบาลและจุดเกิดเหตุช่วงปีใหม่พ.ศ.2565 (29 ธ.ค. 2564 - 4 ม.ค. 2565)



วิเคราะห์รายอุบัติเหตุ

เขตป. กทม. จังหวัด กทม. อำเภอ กทม.
 สถานะผู้ประสบเหตุ กทม. อุบัติเหตุใหญ่ กทม. ลักษณะการชน กทม.

สถานที่เกิดเหตุ



© 2023 Mapbox © OpenStreetMap
 สถานะผู้ประสบเหตุ
 ■ เสียชีวิต
 ■ เสียเป็นอันตราย
 ■ บาดเจ็บ
 ■ ไม่ระบุ

รายละเอียดอุบัติเหตุ

เวลาและสถานที่เกิดเหตุ
 วันที่เกิดเหตุ: 30/12/2564 เวลา: 15:30:00
 เขตป.: เขต 13 อุบลราชธานี จังหวัด: ศรีสะเกษ
 อำเภอ: กิ่งกรสิขย์ ตำบล: กระเซง
 ประเภทถนน: ถนนใน อต. / หมู่บ้าน ชื่อถนน: - หมายเลขถนน: -
 ลักษณะทาง: ทางตรง ไม่ได้เกิดเหตุที่ทางแยก ไม่ได้เกิดเหตุที่จุดกลับรถ ไม่มีทางลักษณะเฉพาะอื่นๆ
 จำนวนช่องจราจร: 2 ช่องจราจร
 เกาะกลางถนน: ไม่มีเกาะกลางถนน
 ระยะห่างจากจุดตรวจ (กม.): 3.44
 ระยะห่างจากโรงพยาบาล (กม.): 7.68

ลักษณะอุบัติเหตุ
 ลักษณะการชน: ชนกับรถอีกคันหนึ่ง
 สาเหตุการเกิดอุบัติเหตุ: ตัดหน้ากระชั้นชิด | ทัศนวิสัยไม่ดี
 จำนวนผู้เสียชีวิต: 0
 จำนวนผู้บาดเจ็บ: 2

ผู้ประสบเหตุ

ช่วงอายุ	เพศ	สถานะผู้ประสบเหตุ	ภูมิลำเนา	สถานะรถ	ประเภทรถย่อย	ประกันภัย	ผู้โดยสาร	สถานะภาพ	พฤติกรรมเสี่ยง
50 - 59	ชาย	บาดเจ็บ	คนในพื้นที่ (ไม่ต่าง/แขวง)	ผู้กรณี	รถจักรยานยนต์	ไม่มีประกันภัย พ.ร.บ./ไม่ทราบ	หน่วยกู้ชีพขั้นสูง	ผู้โดยสาร	ไม่สวมหมวกนิรภัย
50 - 59	ชาย	บาดเจ็บ	คนในพื้นที่ (ไม่ต่าง/แขวง)	ผู้กรณี	รถจักรยานยนต์	ไม่มีประกันภัย พ.ร.บ./ไม่ทราบ	หน่วยกู้ชีพขั้นสูง	ผู้ขับขี่	ตัดหน้ากระชั้นชิด